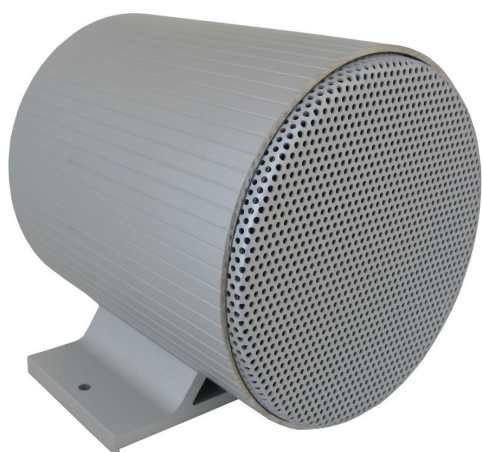


1169000405

ALTOPARLANTE DA PARETE IP



 NEC certified

=



CISCO certified

=



Avaya certified

=

TURBINE



= HD Voice

DESCRIPTION

- STENTOFON Audio Presence - audio cristallino
- Incredibile pressione acustica 90 dB
- Corpo in alluminio
- Supporta un ampio set di standard di rete e IP
- Ogni altoparlante è indirizzabile individualmente e monitorato
- Soluzione ideale per località remote o dove è disponibile una connessione di rete
- Aggiornamento e configurazione da remoto
- Uscita relè per controllo remoto di elettro serrature, luci, lampade ecc.
- Alimentazione PoE direttamente dal cavo di rete (prevedere switch PoE)
- Alimentazione locale 24V

Tutti gli altoparlanti VINGTOR-STENTOFON utilizzano la più moderna tecnologia per rendere disponibile una ineguagliabile qualità audio. Alcune delle funzioni disponibili sono: HD Voice Quality, Open Duplex (se microfono collegato), Active Noise Cancellation, 10W Class D amplifier. Queste caratteristiche, unitamente a più di 70 anni di esperienza VINGTOR-STENTOFON nella tecnologia acustica, sono alcuni dei fattori che contribuiscono a fare di VINGTOR-STENTOFON un fornitore di soluzioni di comunicazione leader nel mondo.

SPECIFICHE TECNICHE

Codice prodotto	1169000405
Montaggio	Parete
Dimensioni: (L x A x P)	175 x 152 x 175 mm
Peso	1,9 kg
Range temperatura Max / min	90°C / - 40°C
Max SPL	90 dB a 1m
Potenza nominale SPL	96 dB
Impedenza altoparlante	8 ohm
Range frequenza	150 - 20000 Hz
Connettore	1 x RJ45 (Ethernet) 10/100 Mbps
Dispersion (-6dB) 1kHz / 4kHz	150° / 150°
Consumi	Power over Ethernet, IEEE 802.3 a-f, Class 0, Idle 4W, max. 8W
Protocollo IP	IP v4 - TCP - UDP - HTTPS – TFTP - RTP - RTCP -DHCP - SNMP - DiffServ - TOS – STENTOFONCoIP®
Protocollo LAN	Power over Ethernet (IEEE 802.3 a-f), VLAN(IEEE 802.1pq), Network Access Control (IEEE 802.1x), STP (IEEE 802.1d), RSTP (IEEE 802.1d-2004)
Tecnologia audio	Wideband 200 Hz - 7 kHz (G.722) Telefonia 3.4kHz (G.711) Active Noise Filtering Acoustic echo cancellation Open duplex Adaptive jitter filter Handset e Volume Override
Gestione e operatività	DuHTTPS (configurazione Web) DHCP e IP statico Aggiornamento software automatico da remoto Centralized monitoring LED di stato

